

# LES AIRES ÉDUCATIVES

Des élèves acteurs de leur territoire !



## C'EST QUOI ?

Une Aire Éducative (terrestre ou maritime) est une zone naturelle gérée de manière participative par des élèves, du CE2 à la Terminale.

Encadrés par leur enseignant et accompagnés par une structure d'éducation à l'environnement, les élèves prennent des décisions et mènent des actions concrètes pour mieux connaître, protéger et valoriser leur territoire.

## ≡ POURQUOI S'IMPLIQUER DANS UNE AIRE ÉDUCATIVE ? ≡

Découverte de la nature, pluridisciplinarité, émotions, conscience de son pouvoir d'agir... L'Aire Éducative offre un cadre idéal pour apprendre, s'engager et agir ensemble.



Sophie Collas et Emmanuelle Jacquot,  
enseignantes à l'école primaire le Chanois à Saint-Loup-sur-Semouse (70)

« Les sorties terrain, les élèves adorent. Même celles et ceux qui, en randonnée, ne regardent pas forcément autour d'eux développent une vraie curiosité avec l'Aire Éducative. C'est vraiment super de les voir observer et s'intéresser davantage à ce qui les entoure. »



### UNE BULLE D'AIR

Un contact régulier avec la nature qui renforce le lien à l'environnement, fait du bien, apaise et ressource toute la communauté éducative.



### MOINS DE TROUBLES, PLUS DE BIEN-ÊTRE

La nature réduit le stress et l'anxiété, favorise la concentration, les apprentissages sociaux et la coopération.



### COMPÉTENCES DU 21<sup>e</sup> SIÈCLE

Coopération, esprit critique, créativité, résolution de problèmes... des compétences clés pour l'avenir !



### DES LIENS RENFORCÉS

Une dynamique qui crée du lien entre l'école, les acteurs locaux et le territoire.



### UN APPRENTISSAGE CONCRET ET CITOYEN

Apprendre dans toutes les matières autrement, par l'expérience, le projet et l'action sur le terrain. Les élèves deviennent acteurs de leur territoire et contribuent au bien commun en étant les décideurs des actions à mettre en place dans le dispositif.

# VOS SOUTIENS DANS LA MISE EN PLACE DU DISPOSITIF DES AIRES ÉDUCATIVES



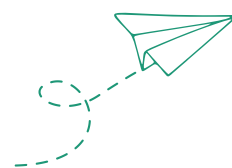
Le GRAINE BFC anime les Aires Éducatives via une liste de diffusion, une journée régionale de rencontre sur l'éducation dehors et un réseau de référents territoriaux des Aires Éducatives. Ces derniers, professionnels de l'éducation à l'environnement :



Informent et sensibilisent  
sur le dispositif



Accompagnent et mettent en lien  
les actuels et futurs porteurs  
d'aires éducatives



Partagent des ressources,  
expériences et bonnes pratiques

Contactez les référents pour avoir les prochaines dates de rencontres



## DATES CLÉS POUR LANCER VOTRE AIRE ÉDUCATIVE

1

### INSCRIPTION

Sur la plateforme SAGAE

Du 15 juin au 30 septembre 2026

2

### FINANCEMENT

Sur la Trousse à Projet

Du 15 juin au 30 septembre 2026

3

### LABELLISATION (après un an)

Sur la plateforme SAGAE

Printemps 2027

La subvention couvre 2 ans, elle est renouvelable 1 fois.

[Plus d'infos sur le site de l'OFB](#)

## FORMATIONS

Les enseignants peuvent bénéficier de formations  
inscrites au Plan académique de formation

Automne 2026

Prise en main des outils essentiels  
d'une Aire Éducative  
2h en distanciel

Décembre 2026

Journée régionale de rencontre  
sur l'éducation dehors  
1 journée en présentiel

Février 2027

Les Aires éducatives,  
un projet éducatif écocitoyen  
2h en distanciel



## CONTACTS

### Animation régionale du dispositif

Gaëlle MERLET- Animatrice de réseau  
g.merlet@graine-bfc.fr - 06 02 09 96 47

### Financement OFB

aireseducatives@ofb.gouv.fr  
aireseducatives@contact.trousseaprojets.fr



Avec le soutien financier

